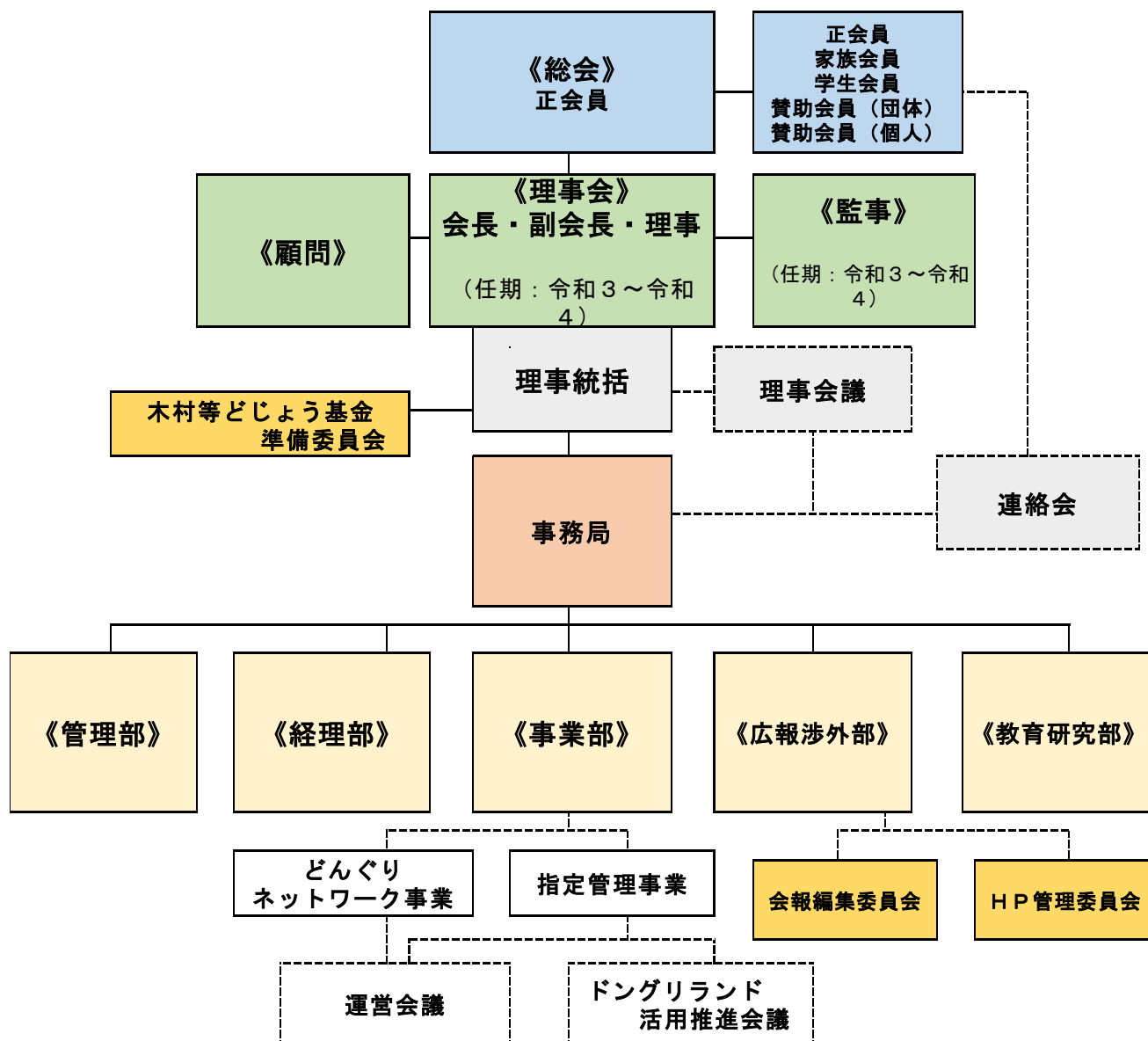




組 織 図

特定非営利活動法人 どんぐりネットワーク 組織図 (2022年度)



統括部：「各業務内容全体の状況把握」を行う。

事業部：「指定管理業務」及び「各種事業の管理・運営」を行う。

経理部：「経理業務」を行う。

管理部：「総務業務」及び「人事・労務業務」、「会員の管理」、「ボランティアスタッフの管理」を行う。

渉外部：「広報業務」及び「渉外業務」を行う。

教育・研究部：「各種研究支援・学術交流支援」を行う。